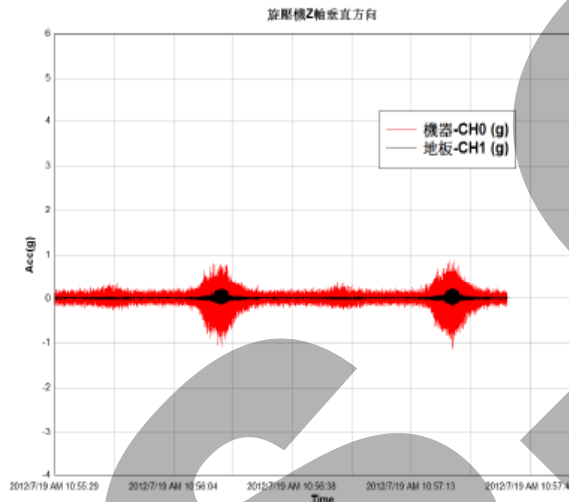


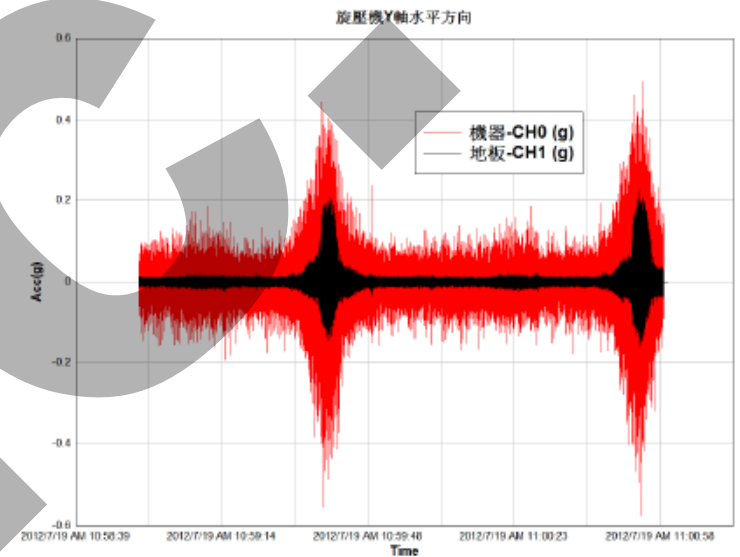
安裝設備：旋壓機
 空載狀態270rpm
 垂直向振動加速度值
 避震器規格：JN-180



現場量測數據
 旋壓機 Z 軸垂直方向，機器振動加速度最大值約 0.8g



旋壓機 Y 軸水平方向，機器振動加速度最大值約 0.45g



旋壓機 X 軸水平方向，機器振動加速度最大值約 4.5g

